

HIT ダイナミックブロック コン躯体シリーズ

<「d-コン柱」取扱説明>

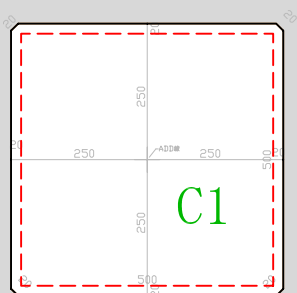
ご使用前にお読みください

- ・「d-コン柱」は、ダイナミックブロックのアクションにより、コンクリート柱の平面、立面(断面)を自由に作成するブロックです。以下にこのブロックで出来ること、操作の方法、注記等 概要を説明します。

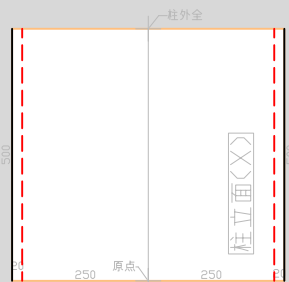
概要説明

- ・概要、アクション、画層プロパティが「説明」アクションにより、図面上で確認出来ます。
- ・「ワイプアウト」、「画層」、「記号文字」等については<共通説明>で説明してありますのでご覧ください。
- ・[面状態の切替え] ・面状態は「平面」、「立面(X)」、「立面(Y)」に切り替わります。
 - ・「平面」と「各立面」は、プロパティ維持のまま切り替わります。
 - ・各立面の幅は、平面に從属します。

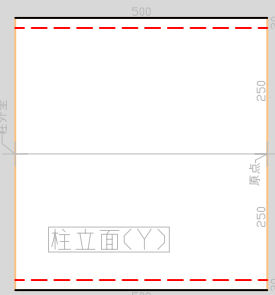
平面



立面(X)

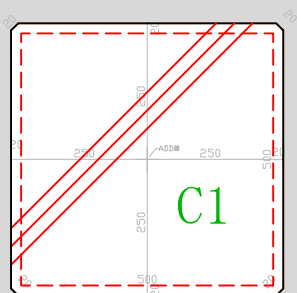


立面(Y)

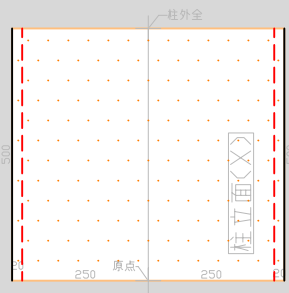


- ・[ハッチ表示の切替え] ・ハッチ表示は「ハッチ無し」、「コンハッチ」、「点ハッチ」に切り替わります。

コンハッチ

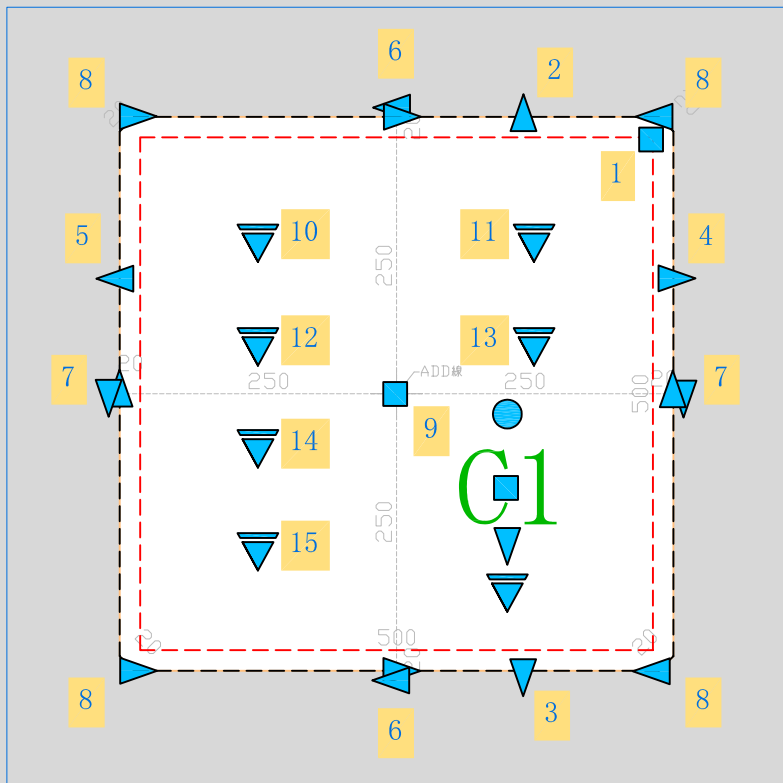


点ハッチ



・[各アクションの操作] ・アクションは下記グリッパで操作します。使用前に試して確認下さい。

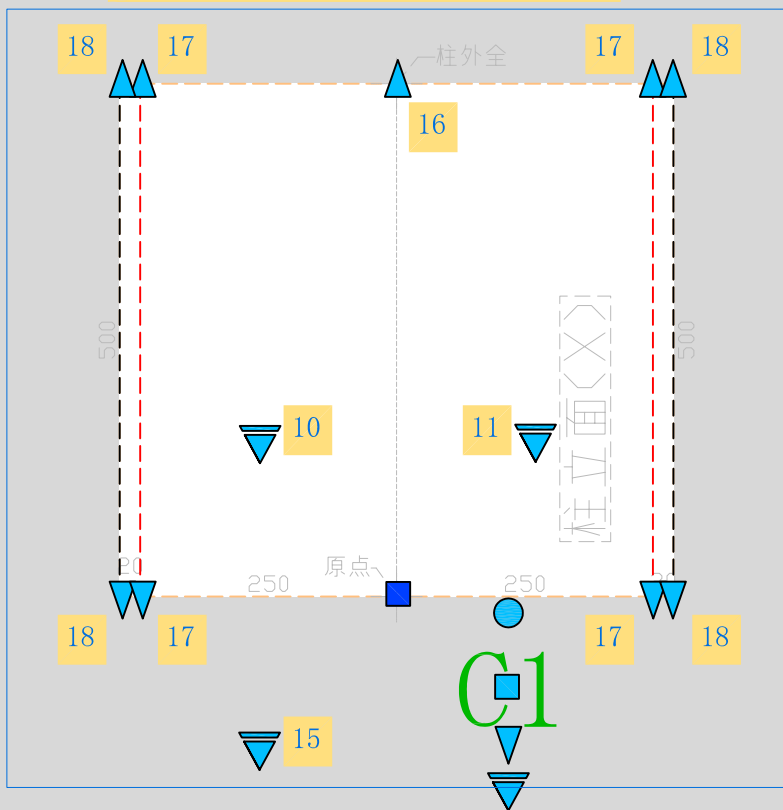
[平面アクション]



[アクション]

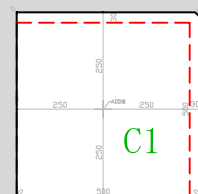
- 1 - → ↑ 構造サイズ変更 (x2)
- 2 - 打増(上)
- 3 - 打増(下)
- 4 - 打増(右)
- 5 - 打増(左)
- 6 - 上、下(切欠き)
- 7 - 左、右(切欠き)
- 8 - 面(サイズ変更)
- 9 - Add線移動(通芯合せの補助)
- 10 - 面・表示切替
- 11 - ハッチ・表示切替
- 12 - 柱幅(X)リスト
- 13 - 柱幅(Y)リスト
- 14 - 打増リスト
- 15 - d-コン柱説明
- 16 - 高さ変更(全体ストレッチ)
- 17 - 柱構造線(長さ変更)
- 18 - 柱躯体線(長さ変更)

[立面(X)アクション] (立面(Y)も同じ)

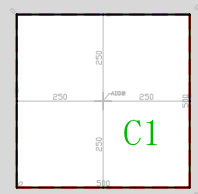


[打増リスト例]

2方打増(↖) 30



4方打増 0



・[作図] ・実際の作図の進め方は「HIT ダイナミックブロックによる作図の手順」を参照して下さい。